

Handschuhspender passend zum Normschienen-Adapter

quadro

NEU



trio

NEU

duo

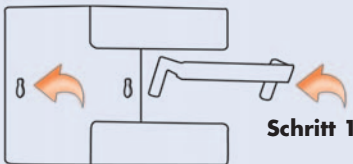
Mit dem Normschienen-Adapter lassen sich die **Handschuhspender fix, duo, trio und quadro** "ohne Werkzeug" schnell und einfach an einer Normschiene 10 x 25 mm befestigen.



fix 90
fix 75

Montageanleitung

Den Adapter waagrecht auf der Innenseite des Handschuhspenders fix, duo, trio oder quadro durch die Schlüssellöcher schieben und einhaken.



Handschuhspender	Artikel-Nr.	Abmessungen in mm	Maximale Abmessungen (L x B x H) der Spenderkartons
fix 75	00952	250 x 135 x 80	ca. 250 mm x max. 132 mm x max. 75 mm
fix 90	00955	250 x 135 x 95	ca. 250 mm x max. 132 mm x max. 90 mm
duo	00954	258 x 250 x 96	max. 250 mm x ca. 130 mm x max. 90 mm
trio	00953	258 x 392 x 96	max. 250 mm x ca. 130 mm x max. 90 mm
quadro	00956	258 x 520 x 96	max. 250 mm x ca. 130 mm x max. 90 mm
Adapter	00950	202 x 23 x 37	Adapter passend für Normschienen 10 x 25 mm



METALLWARENFABRIK MÜHLACKER
Alfred Marx e.K.
Kisslingweg 48 · 75417 Mühlacker
Tel. +49 7041 8716-0
Fax +49 7041 8716-200
www.mwm-muehlacker.de
info@mwm-muehlacker.de

